



*Fittings Solutions  
to Grow Up*

## AZIENDA

La **TDM BRASS** srl, fondata nel 1977, si è gradualmente imposta sul panorama europeo e mondiale come una **azienda dinamica e all'avanguardia**, in grado di soddisfare le richieste più diversificate di un mercato sempre più esigente ed in continuo cambiamento.

Gli **investimenti costanti in ricerca e sviluppo**, hanno portato l'azienda a specializzarsi nella produzione di **raccorderia per tubo multistrato** e ad un continuo miglioramento degli articoli che compongono la tradizionale gamma di **raccorderia filettata in ottone**, da sempre uno dei nostri punti di forza grazie a **prodotti di ottima qualità ed affidabilità**. Sono proprio la qualità, l'affidabilità e la serietà a rendere la nostra azienda competitiva e all'avanguardia nel settore della raccorderia.

Inoltre, grazie alla nostra **presenza sul mercato nazionale e internazionale** con agenti e distributori garantiamo un'assistenza costante ed un servizio rapido ed efficiente.

## COMPANY

**TDM BRASS** Ltd, was founded in 1977 and has gradually asserted itself on the european and word-wide prospective as a **dynamic and advanced company** able to meet the most diversified needs of a demanding and constantly changing market. The massive **investment in research and development**, has led the company to specialize in the production of **brass fittings for multilayer pipe**.

Further achievements are the continuous improvements of the traditional series of **threaded brass fittings** which are the core. It is the quality, reliability and competence that make **TDM BRASS** a competitive leader in brass fittings. In addition thanks to our agents and distributors net on the **national and international market** we guarantee a steady presence and a fast and efficient service.

## L'ENTREPRISE

Depuis sa fondation en 1977, **TDM BRASS** srl a su s'imposer progressivement sur la scène européenne et mondiale comme une **entreprise dynamique et d'avant-garde**, en mesure de satisfaire les demandes variées d'un marché toujours plus exigeant et en mutation permanente.

Des **investissements constants en recherche et développement** ont porté l'entreprise à se spécialiser dans la fabrication d'éléments de **raccordement pour tube multicouche** et à une amélioration continuelle des articles qui composent la gamme traditionnelle de **raccords filetés en laiton**, qui est notre point de force historique, grâce à des **produits de qualité et de fiabilité excellentes**. Ce sont précisément la qualité, la fiabilité et le sérieux qui font de notre entreprise un acteur compétitif et de pointe dans le secteur des éléments de raccordement. De plus, notre **présence sur le marché national et international** à travers des agents et des distributeurs nous permet d'assurer une assistance constante et un service rapide et efficient.



# COMPAGNIA

Compagnia **TDM BRASS** srl, fondata nel 1977, è cresciuta nel tempo, raggiungendo un livello europeo e internazionale e si è distinta per la sua **dinamicità**, l'ambizione di **tecnologie avanzate**, la capacità di soddisfare le più diverse e sempre più complesse esigenze in un ambiente in continuo cambiamento. **Investimenti continui in ricerca e sviluppo** hanno portato alla specializzazione nella produzione di valvole per tubi in metallo e plastica e alla produzione di **prodotti di qualità**, che sin dall'inizio sono stati una delle forze trainanti della nostra azienda, grazie ai prodotti di alta qualità e affidabilità. È proprio la qualità, l'affidabilità e l'approccio serio che rendono la nostra azienda competitiva e **avanzata nel settore delle valvole per tubi**.

Oltre a questo, grazie alla nostra **rete internazionale e italiana** di agenti e distributori, offriamo un servizio costante e rapido e un servizio efficiente.

## Certificazione Certification / Сертификаты



CERTIFICATO



Reg. Numero	5422-A	Valido da	2017-09-09
Primo rilascio	2005-09-20	Ultima modifica	2018-09-26
Scadenza	2020-09-19	Settore IAF	17

Certificato del Sistema di Gestione per la Qualità  
**ISO 9001:2015**

Si dichiara che il sistema di gestione per la Qualità dell'Organizzazione:

**TDM BRASS S.r.l.**

è conforme alla norma UNI EN ISO 9001:2015 per i seguenti prodotti/servizi:

Progettazione, produzione e vendita di raccorderia in ottone per sistemi idrotermosanitari

Chief Operating Officer  
Giampaolo Pastorelli

Il mantenimento della certificazione è soggetto a sorveglianza annuale e subordinato al rispetto dei requisiti contrattuali di Kiwa Cermet Italia.

Il presente certificato è costituito da 1 pagina.

Kiwa Cermet Italia S.p.A.  
Società a partecipazione  
soggetta all'attività di  
Kiwacert Holding Srl  
Via Calabrese, 21  
80067 Genzano dell'Abate  
(BO)

Tel: +39 051 459 3 111  
Fax: +39 051 765 332  
Email: info@kiwacert.it  
www.kiwacert.it

CERMET

TDM BRASS S.r.l.

Sede Legale

- Via Angimani 9 - 20030 Marcolino (BS) Italia  
Sedi Oggetto di Certificazione

- Via Angimani 9 - 20030 Marcolino (BS) Italia

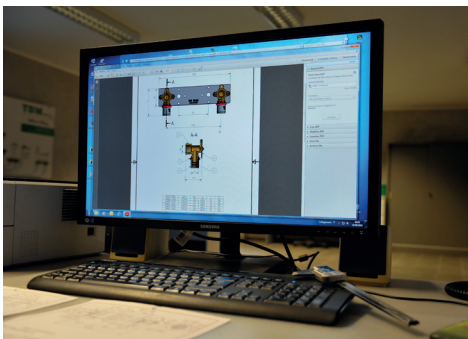


ISO 9001:2015  
SUA N° 0120  
REG. N° 0000  
PER N° 0000  
REG. N° 0000

## PROGETTAZIONE

Un **team tecnico** specializzato, supportato da un pool di studi di progettazione partner, garantisce un servizio finalizzato a offrire la più elevata qualità di ogni prodotto.

Ricercando gli strumenti tecnici e di progettazione più avanzati, **TDM BRASS** ha scelto strategicamente di collaborare con studi esterni per eseguire sui prodotti **analisi e prove con simulatori di portata** e prove di resistenza alla **pressione** e allo **sfilamento**.



## CONCEPTION

**TDM BRASS** compte une équipe technique interne soutenue par un pool de cabinets de conception partenaires.

Le choix de collaborer en partenariat avec des cabinets extérieurs est lié à la recherche constante des **instruments techniques et de conception** les plus avancés.

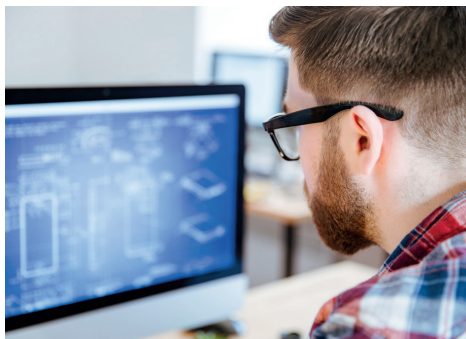
Des analyses et des essais de produits sont réalisés avec des simulateurs de débit, de même que des essais de résistance à la pression et au déboîtement, dans le but d'assurer une **qualité** et une **fiabilité** d'excellence dans les différentes installations.

## DESIGN

Within **TDM BRASS** works a technical team supported by a pool of design studies.

The choice to have partnership with external studies is related to the continues research of the most **advanced technical and design instruments**.

**Products testing and analysis** are carried out with flow simulators, testing of resistance at high pressure and resistance ad pull-out, all aimed to provide high quality and reliability during the different installations.



## ПРОЕКТИРОВАНИЕ

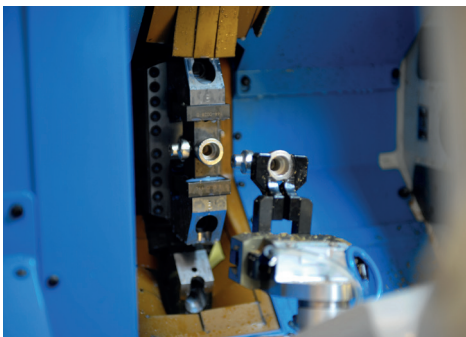
В компании **TDM BRASS** работает свой технический отдел, сотрудничающий также с внешними техническими бюро по проектированию продукции.

Сотрудничество с внешними бюро обусловлено стремлением непрерывного поиска самых передовых **технических и проектировочных инструментов**. Выполняются анализ и испытания продукта с помощью моделирования расхода, испытания на устойчивость к давлению и к разъединению, предназначенные для обеспечения **качества** и **надежности** изделий в различных условиях применения.

## PRODUZIONE

TDM BRASS offre una gamma di prodotti ottenuti da barra tornita o tramite **stampaggio per deformazione a caldo**, che vengono in seguito torniti su macchine transfer.

L'azienda dispone di un parco macchine moderno e attrezzato in grado di garantire **rapidità** di esecuzione e **accuratezza** della produzione. L'impiego di **strumentazioni all'avanguardia** in tutte le fasi produttive garantisce un prodotto finale rispondente e ai più elevati standard qualitativi che da sempre contraddistinguono l'azienda sul mercato.



## PRODUCTION

TDM BRASS réalise sa fabrication de barre tournée ou moyennant forgeage par déformation à chaud; les pièces sont ensuite tournées sur machine-transfert ou sur des tours CNC.

**Un parc machines avec un équipement de pointe** assure la rapidité d'exécution et le soin minutieux de la production.

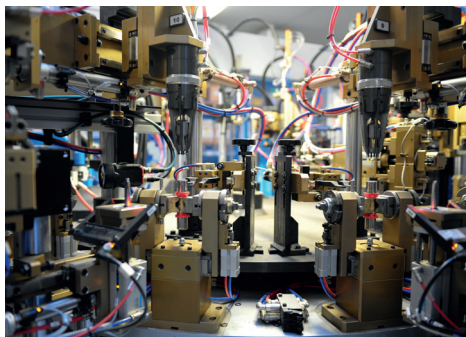
Toutes les phases de la fabrication sont gérées par des **instrumentations d'avant-garde** afin d'assurer un produit final répondant aux exigences de qualité sévères qui distinguent, depuis toujours, notre entreprise sur le marché.

## PRODUCTION

TDM BRASS products are obtained by brass bars or by forged brass, subsequently the pieces are manufactured using transfer machine or with CNC turned machine.

**Modern equipments** ensure fast execution and an accurate production.

All production stages are controlled by an **advanced equipment** to ensure a final product with high standards that have always distinguished the company in the market.



## ПРОИЗВОДСТВО

Продукция компании TDM BRASS изготавливается из монолитного прутка или методом горячей штамповки. Далее заготовки обрабатываются в сложных обрабатывающих центрах или на токарных станках с ЧПУ. **Современное технологическое оборудование** обеспечивает скорость и точность производства. Все технологические стадии выполняются с **помощью современных систем** контроля для обеспечения соответствия высоким стандартам качества, что с самого начала работы отличает нашу компанию на рынке.

## INDUSTRIA 4.0

A partire dal 2018, **TDM BRASS** ha integrato all'interno del proprio sistema produttivo una serie di tecnologie informatiche e digitali, con l'obiettivo di migliorare il controllo gestionale e ottimizzare l'organizzazione del processo produttivo e logistico. Il progetto, in continuo sviluppo, rientra nei piani per la realizzazione di fabbriche all'avanguardia e proiettate al futuro (*smart factories*), in linea con l'iniziativa Europea *Industria 4.0*.

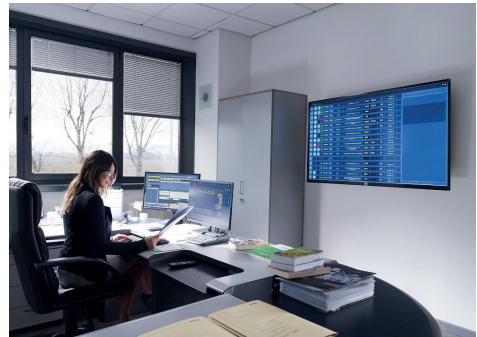


## INDUSTRIE 4.0

À partir de 2018, **TDM BRASS** a intégré de nombreuses nouvelles technologies digitales et de l'information dans son système de production, dans le but d'améliorer le contrôle de gestion et d'optimiser l'organisation du processus logistique et de production. Le projet, en constante évolution, fait partie des plans pour la réalisation de fabriques d'avant-garde et tournées vers l'avenir (*smart factories*), en ligne avec la stratégie européenne *Industrie 4.0*.

## INDUSTRY 4.0

Starting from 2018, **TDM BRASS** has been implementing new information and digital technologies within its production system, with the aim of improving the management control and optimizing the organization of production and logistic process. The project, in constant development, is part of the plans for the realization of cutting-edge, future-oriented factories (*smart factories*), in compliance with European strategy *Industry 4.0*.



## ИНДУСТРИЯ 4.0

Начиная с 2018 года, компания **TDM BRASS** внедряет новые информационные и цифровые технологии в свою систему производства с целью улучшения административного контроля и оптимизации производственного и логистического процессов. Данный проект, постоянно развиваясь, является частью планов по созданию передовых, перспективных фабрик (*smart factories*, «умные фабрики») в соответствии с Европейской стратегией *Индустрия 4.0*.

## CONTROLLO QUALITÀ

TDM BRASS è certificata ISO 9001-2015 per il controllo qualità. L'azienda, infatti, garantisce il rispetto dei più elevati standard qualitativi con rigorosi controlli sui prodotti, eseguiti con la massima precisione e accuratezza. I prodotti di TDM BRASS sono marchiati a **garanzia di tracciabilità**.

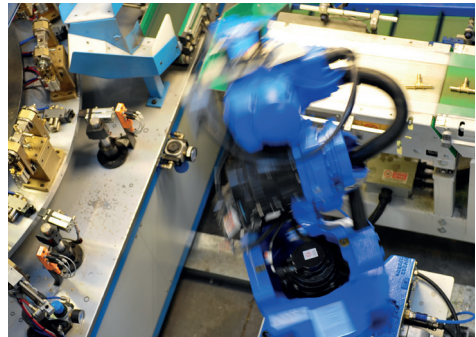
Su richiesta, possono essere forniti i disegni tecnici e le dichiarazioni di conformità per ogni articolo della gamma.



## QUALITY CONTROL

TDM BRASS applies a strict quality control to the entire productive process, starting from raw material and selecting just the best and most qualified factories up to the final product. The goods are all **marked in order to guarantee traceability and respect the regulations in force**.

The accurate controls and the respect of the European standards have led our Company to obtain ISO 9001:2015 certification.



## CONTRÔLE DE QUALITÉ

TDM BRASS applique un **contrôle de qualité rigoureux** sur toute la filière de production, de la matière première, à travers la sélection des meilleurs fabricants agréés, jusqu'au produit fini.

Le marquage des articles assure la **traçabilité dans le respect des normes en vigueur**.

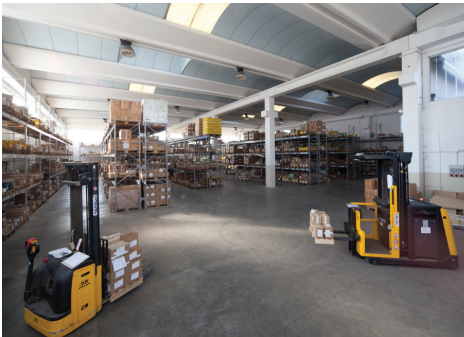
La réalisation attentive des contrôles et le respect des standards de qualité imposés par les organismes de certifications européens ont valu à l'entreprise l'obtention de la certification ISO 9001:2015.

## КОНТРОЛЬ КАЧЕСТВА

Компания TDM BRASS выполняет строгий контроль **качества на всех стадиях производства**, начиная с сырья, поступающего исключительно от лучших сертифицированных производителей, вплоть до конечного продукта. Все изделия маркируются для обеспечения прослеживаемости в **соответствии с действующими требованиями**. Строгие процедуры контроля и соблюдение стандартов качества, установленных европейскими сертифицирующими органами позволили компании пройти сертификацию по стандарту ISO 9001:2015.

## WAREHOUSE AND LOGISTICS

L'azienda utilizza un sistema gestionale per il controllo e la gestione degli ordini. I **due ampi magazzini coperti** di cui è dotata, dedicati allo stoccaggio e alla logistica del materiale pronto e del semilavorato, assicurano efficienza e rapidità al servizio di consegna offerto.



## ENTREPÔT ET LOGISTIQUE

Afin d'assurer l'efficacité et la rapidité de livraison, **TDM BRASS** s'est doté de vastes surfaces couvertes pour le stockage de:

- › matières premières
- › produits semi-ouvrés
- › composants
- › magasin de produits finis
- › magasin de tube multicouche

Enfin, grâce à un **système de gestion d'avant-garde** et à notre partenariat avec des compagnies logistiques internationales, nous sommes en mesure d'optimiser les délais de préparation de la marchandise dans un souci de service des exigences de notre clientèle.

## WAREHOUSE AND LOGISTICS

In order to guarantee efficient and fast deliveries **TDM BRASS** has a large and covered area for the storage of:

- › raw material
- › semi finished material
- › components
- › ready material
- › multilayer pipe

Furthermore thanks to a **modern management system** for the order control and thanks to our partnership with international transport companies we are able to optimise the delivery time respecting our customers' needs.



## СКЛАД И ЛОГИСТИКА

Для обеспечения эффективности и скорости поставок компания **TDM BRASS** имеет большие крытые складские площади для хранения:

- › сырья
- › полуфабрикатов
- › КОМПОНЕНТОВ
- › ГОТОВОЙ ПРОДУКЦИИ
- › металлопластиковых труб

Кроме этого, **благодаря передовой системе управления** и сотрудничеству с международными логистическими компаниями, мы в состоянии оптимизировать сроки исполнения заказов, соблюдая требования наших клиентов.

## INDICE PRODOTTI / PRODUCT RANGE

serie **100** Raccorderia filettata in ottone  
*Brass threaded fittings* Pag. 10

---

serie **1000** Raccordi a stringere per tubo multistrato  
*Compression fittings for multilayer pipe* Pag. 12

---

serie **1400** Raccordi a stringere con adattatore per tubo multistrato  
*Compression fittings with adapter for multilayer pipe* Pag. 14

---

serie **1300** Raccordi ad innesto rapido per tubo multistrato  
*Push fit system for multilayer pipe* Pag. 16

---

serie **1600** Raccordi a pressare multi profilo per tubo multistrato  
*Press-Fittings multi-profile for multilayer pipe* Pag. 18

---

serie **1700** Raccordi a pressare Aqua e GAS per tubo multistrato profilo TH e accessori  
*Press-Fittings Water and GAS for multilayer pipe profile TH and accessories* Pag. 19

---

serie **2600** Raccordi a pressare LBP per tubo multistrato  
*Press-Fittings LBP for multilayer pipe* Pag. 20

---

serie **1800** Tubo multistrato acqua, gas ed accessori  
*Multilayer pipe for water, gas and accessories* Pag. 22

---

serie **1100** Collettori e accessori per impianti sanitari  
*Manifolds and accessories for sanitary systems* Pag. 24

---

serie **2100** Valvole radiatore  
*Radiator valves* Pag. 26

---

serie **100**



**RACCORDERIA FILETTATA IN OTTONE**  
*BRASS THREADED FITTINGS*  
**ÉLÉMENTS DE RACCORDEMENT FILETÉS EN LAITON**  
**РЕЗЬБОВАЯ АРМАТУРА ИЗ ЛАТУНИ**

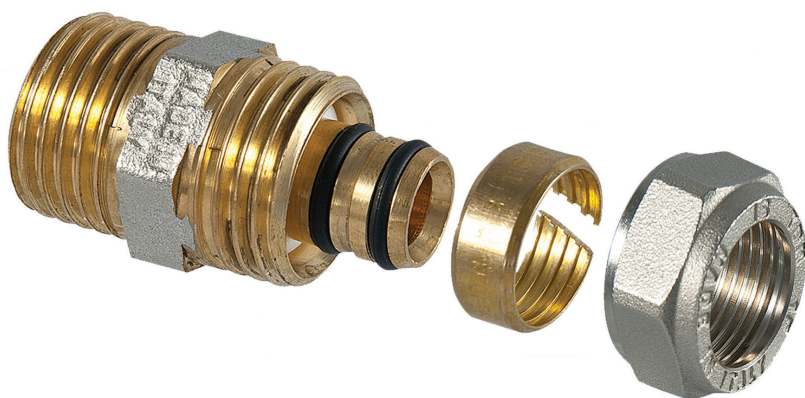


- › Raccordi in ottone CW 617N conformi alle normative europee vigenti
- › Filettature parallele a norma ISO 228 ed ampia gamma di misure da 1/4" a 2"
- › Produzione Made in Italy a garanzia di qualità ed affidabilità
- › CW617N brass fittings complying with current European standards
- › ISO 228 parallel threads and wide range of sizes from 1/4" to 2"
- › Entirely made in Italy, a guarantee of quality and reliability
- › Raccords en laiton CW617N conformes aux normes européennes en vigueur
- › Filetages parallèles selon la norme ISO 228 et vaste gamme de dimensions de 1/4" à 2"
- › Fabrication Made in Italy, garantie de qualité et de fiabilité
- › Соединения из латуни CW617N, отвечающие требованиям действующих европейских стандартов
- › Параллельная резьба по стандарту ISO 228 и широкий ассортимент размеров от 1/4" до 2"
- › Производство в Италии (Made in Italy) как гарантия качества и надежности

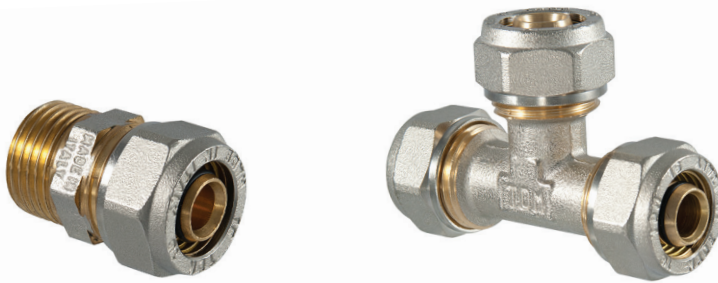
- › TUTTI I RACCORDI DISPONIBILI ANCHE NELLE VERSIONI NICHELATO E CROMATO
- › ALL FITTINGS AVAILABLE IN NICKEL AND CHROME VERSIONS
- › TOUS LES RACCORDS SONT DISPONIBLES AUSSI DANS LES VERSIONS NICKELÉE ET CHROMÉE
- › Все соединения предлагаются также в никелированном и хромированном вариантах



serie **1000**



**RACCORDI A STRINGERE PER TUBO MULTISTRATO**  
*COMPRESSION FITTING FOR MULTILAYER PIPE*  
**RACCORDS À SERRER POUR TUBE MULTICOUCHE**  
СОЕДИНЕНИЯ ЗАЖИМНЫЕ ДЛЯ  
МЕТАЛЛОПЛАСТИКОВОЙ ТРУБЫ



- › Soddisfazione di tutti i requisiti necessari per molteplici installazioni in impianti sanitari e riscaldamento
- › Sistema di collegamento per tubi multistrato D. 16-18-20-26-32 a norma UNI EN 1254-3
- › Garanzia di tenuta ottimale anche ad alte temperature grazie all'utilizzo di due O-ring in EPDM Perox
- › Durevoli, resistenti, igienici
- › Compliance with all requirements for multiple installations in plumbing and heating systems
- › UNI EN 1254-3 system for connecting Ø 16, 18, 20, 26 and 32 multi-layer pipes
- › Optimal seal guaranteed at high temperatures thanks to the use of EPDM Perox O-rings
- › Durable, resistant, hygienic
- › Satisfaction de toutes les exigences requises pour une multitude d'installation dans les circuits sanitaires et de chauffage
- › Système de raccordement pour tubes multicouche D.16/18/20/26/32 norme UNI EN 1254-3
- › Garantie d'une étanchéité optimale, y compris aux hautes températures, grâce à l'utilisation de deux joints toriques en EPDM Perox
- › Durables, résistants, hygiéniques
- › Соответствие всем требованиям для различного применения в контурах ГВС и отопления
- › Система соединения для металлопластиковых труб АЕ 16/18/20/26/32 стандарт UNI EN 1254-3
- › Гарантия оптимальной герметичности даже при высоких температурах, благодаря использованию двух уплотнительных колец из пластика ЭПДМ Perox
- › Долгостойкие, прочные, гигиеничные



serie **1400**



**RACCORDI A STRINGERE CON ADATTATORE  
PER TUBO MULTISTRATO**

*COMPRESSION FITTINGS WITH ADAPTERS  
FOR MULTILAYER PIPE*

*RACCORDS À SERRER AVEC ADAPTATEUR  
POUR TUBE MULTICOUCHE*

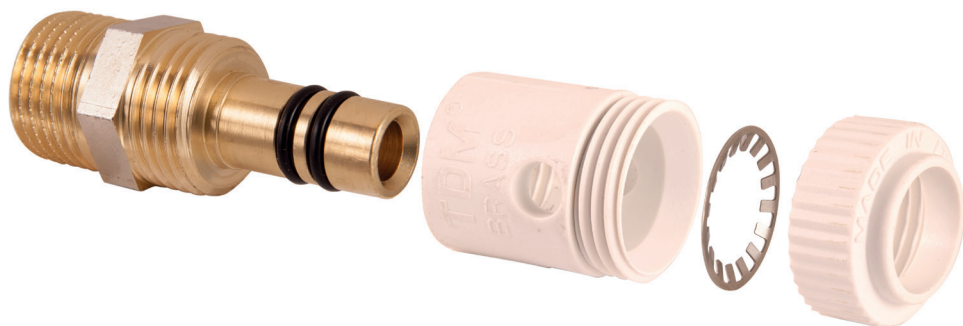
**СОЕДИНЕНИЯ ЗАЖИМНЫЕ С ПЕРЕХОДНИКОМ ДЛЯ  
МЕТАЛЛОПЛАСТИКОВОЙ ТРУБЫ**



- › Sistema universale per tubo multistrato a tenuta conica
- › Veloce, facile, intercambiabile
- › Corpo unico ma con differenti diametri di tubo grazie all'intercambiabilità degli adattatori
- › Triplo O-RING in EPDM PEROX a garanzia di sicurezza
- › Universal system for tapered-seal multilayer piping
- › Rapid, easy, interchangeable
- › Single body for different pipe diameters, thanks to interchangeable adaptors
- › Three EPDM Perox O-rings as a safety guarantee
- › Système universel pour tube multicouche à joint d'étanchéité conique
- › Rapide, facile, interchangeable
- › Corps unique, mais avec différents diamètres de tube, grâce à l'interchangeabilité des adaptateurs
- › Triple joint torique en EPDM Perox comme garantie de sécurité
- › Универсальная система для металлопластиковой трубы с коническим уплотнением
- › Быстрая, простая, взаимозаменяемая
- › Монолитный корпус, но с разными диаметрами трубы, благодаря взаимозаменяемости переходников
- › Тройное уплотнительное кольцо из ЭПДМ Perox как гарантия безопасности



serie **1300**



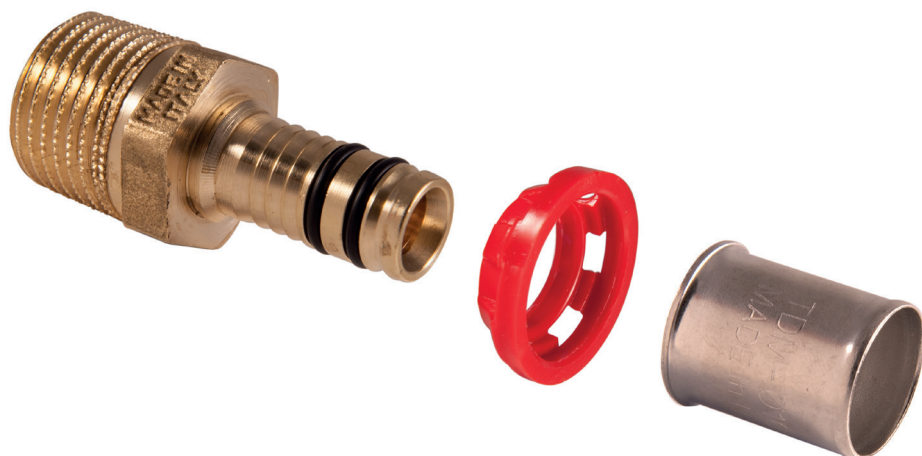
**RACCORDI AD INNESTO RAPIDO  
PER TUBO MULTISTRATO**  
*PUSH FIT SYSTEM FOR MULTILAYER PIPE*  
*RACCORDS À ENCLÈCHEMENT RAPIDE*  
*POUR TUBE MULTICOUCHE*  
СОЕДИНЕНИЯ БЫСТРОГО ТИПА ДЛЯ  
МЕТАЛЛОПЛАСТИКОВОЙ ТРУБЫ



- › Rapidità d'installazione in sole tre operazioni: taglio tubo, calibratura, innesto
- › Nessun utilizzo di attrezzature costose e complicate
- › Sistema affidabile e garantito da: corpo in ottone CW617N, doppio O-ring in EPDM Perox, cartuccia antiurto, ghiera antisfilamento
- › Raccordo smontabile e riutilizzabile
- › Rapid installation with just three operations: pipe cutting, gauging and coupling
- › No expensive or complex tools required
- › Guaranteed reliable system with a CW617N brass body, two EPDM Perox O-rings, shock-resistant cartridge and self-locking ring nut
- › Fitting can be removed and reused
- › Rapidité d'installation en trois simples opérations : coupe du tube, calibrage, enclenchement
- › Aucune utilisation d'outillages coûteux ou compliqués
- › Système fiable garanti grâce à plusieurs éléments : corps en laiton CW617N, double joint torique en EPDM Perox, cartouche antichoc, bague anti-déboîtement
- › Raccord démontable et réutilisable
- › Быстрая установка всего лишь в три операции: обрезка трубы, калибровка, насадка
- › Без использования дорогого или сложного инструмента
- › Система надежная и гарантированная, благодаря корпусу из латуни CW617N, двойному уплотнительному кольцу из ЭПДМ Perox, противоударному картриджу, противосъемной шайбе
- › Соединение съёмное и многоразовое



serie **1600**



**RACCORDI A PRESSARE MULTI PROFILO  
PER TUBO MULTISTRATO**

*PRESS-FITTING MULTI PROFILE FOR MULTILAYER PIPE*

*RACCORDS À PRESSER À PROFILS MULTIPLES*

*POUR TUBE MULTICOUCHE*

**ПРЕСС-ФИТИНГИ МНОГОПРОФИЛЬНЫЕ ДЛЯ  
МЕТАЛЛОПЛАСТИКОВОЙ ТРУБЫ**



- › Pressatura multiprofilo combinabile con diverse varianti di tubi ed attrezzature
- › Nessun rilascio di sostanze indesiderate nell'acqua destinata al consumo umano
- › Qualità dei materiali utilizzati ed affidabilità d'installazione certificata dai più accreditati enti europei
- › Installabili anche in condizioni difficili e in spazi ridotti
- › Multi-profile press fitting for use with various types of pipes and equipment
- › No release of hazardous substances into water for human consumption
- › Material quality and installation reliability certified by leading European bodies
- › Can be installed in tough conditions and confined spaces
- › Pressage à profil multiple combinable avec différentes variantes de tubes et d'outillages
- › Aucun dégagement de substances indésirables dans l'eau destinée à la consommation humaine
- › Qualité des matériaux utilisés et fiabilité d'installation certifiés par les organismes les plus accrédités au niveau européen
- › À installer même dans des conditions difficiles et des espaces réduits
- › Многопрофильная опрессовка, комбинируемая с различными типами труб и инструмента
- › Отсутствие миграции вредных веществ в воду, предназначенную для потребления человеком
- › Качество используемых материалов и надежность установки, сертифицированные самыми престижными европейскими институтами
- › Могут устанавливаться в трудных условиях и ограниченном пространстве

- › DISPONIBILE ANCHE UNA GAMMA COMPLETA PER SISTEMI ACQUA E GAS
- › FULL RANGE AVAILABLE FOR GAS INSTALLATIONS
- › UNE GAMME COMPLÈTE POUR SYSTÈMES GAZ EST DISPONIBLE AUSSI
- › Предлагается также полный ассортимент для газовых систем

**Serie 1700**



serie **2600**

**EVO**Fit  
serie 2600



**RACCORDI A PRESSARE LBP PER TUBO MULTISTRATO**  
*PRESS-FITTINGS LBP FOR MULTILAYER PIPE*  
*RACCORDS À SERTIR LBP POUR TUYAU MULTICOUCHE*  
ПРЕСС-ФИТИНГИ LBP ДЛЯ МЕТАЛЛОПЛАСТИКОВОЙ  
ТРУБЫ



- › Tecnologia leak-before-press (LBP) per un controllo totale del funzionamento del sistema
- › Conformazione ottimale dell'o-ring per evitare danneggiamenti in caso di calibratura imprecisa del tubo
- › Zero rilascio di piombo in piena conformità alle normative internazionali
- › Compatibile con tutti i principali profili di pressatura: TH-H-U-F-B

- › Leak-before-press (LBP) technology for a total control over the system operation
- › Optimal o-ring shape to avoid any damage in case of inaccurate pipe calibration
- › Zero release of lead in full compliance with international regulations
- › Suitable for all main crimping profiles: TH-H-U-F-B

- › Technologie leak-before-press (LBP) pour un contrôle total sur le fonctionnement du système
- › Forme optimale du joint torique pour éviter tous dommages en cas de calibration imprécise du tuyau
- › Aucune perte de plomb en pleine conformité avec les normes internationales
- › Compatible avec tous les principales profils de sertissage: TH-H-U-F-B

- › Технология «течь-до-опрессовки» для полного контроля функционирования системы
- › Оптимальная форма о-ринга во избежание повреждения из-за некорректной калибровки трубы
- › Отсутствие процесса вымывания свинца в полном соответствии с международными стандартами
- › Подходят для всех основных пресс-профилей: TH-H-U-F-B

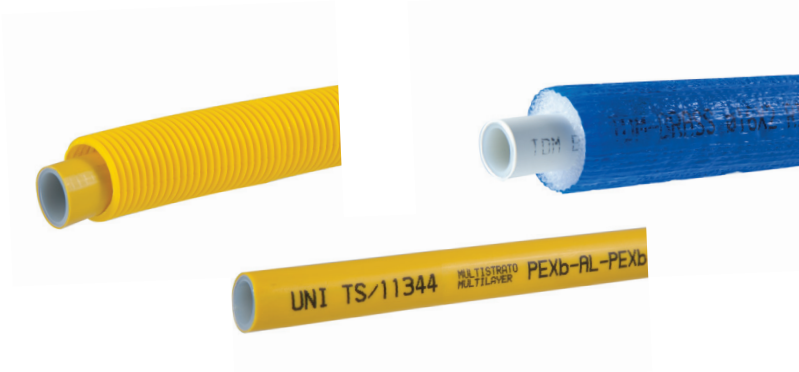


serie **1800**



**TUBI MULTISTRATO PER RISCALDAMENTO  
ACQUA E GAS E ACCESSORI**  
*MULTILAYER PIPES FOR WATER AND  
GAS HEATING SYSTEMS AND ACCESSORIES*  
*TUBES MULTICOUCHE POUR SYSTÈMES DE  
CHAUFFAGE EAU ET GAS ET ACCESSOIRES*

МЕТАЛЛОПЛАСТИКОВЫЕ ТРУБЫ ДЛЯ ВОДНЫХ И  
ГАЗОВЫХ СИСТЕМ ОТОПЛЕНИЯ И АКЦЕССУАРЫ



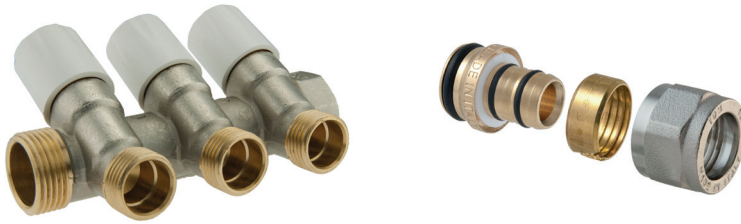
- › Tubo multistrato disponibile per impianti acqua e gas
- › Polietilene reticolato PE-Xb
- › Tubo disponibile in rotoli o in barre
- › Tutti gli accessori necessari per una corretta installazione
- › Qualità "Made in Italy"
- › Multilayer pipe available for water and gas distribution systems
- › Cross-linked polyethylene PE-XbP
- › Pipe available in rolls or in bars
- › All the accessories required for a proper installation
- › Quality "Made in Italy"
- › Tube multicouche disponible pour la plomberie et pour la distribution du gaz
- › Polyéthylène réticulé PE-Xb
- › Tuyau disponible en rouleaux ou en barres
- › Tous les accessoires nécessaires pour une installation correcte
- › Qualité "Made in Italy"
- › Металлопластиковая труба в наличии для водопровода и для Газораспределительных систем
- › Сшитый полиэтилен PE-Xb
- › Труба в наличии в бухтах или в прутках
- › Все необходимые аксессуары для правильной установки
- › Качество "Made in Italy"



serie **1100**



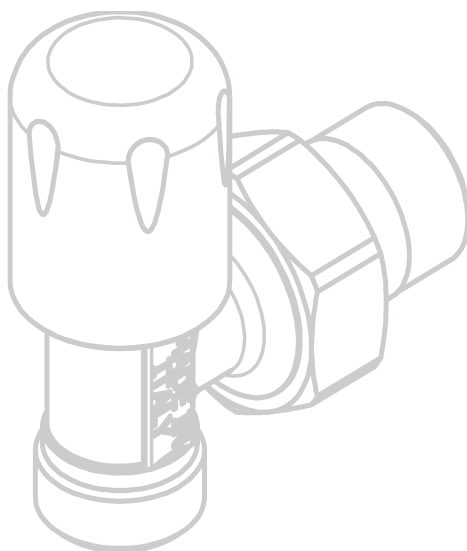
**COLLETTORI ED ACCESSORI PER IMPIANTI SANITARI**  
*MANIFOLDS AND ACCESSORIES FOR SANITARY SYSTEM*  
*COLLECTEURS ET ACCESSOIRES POUR CIRCUITS SANITAIRES*  
**КОЛЛЕКТОРЫ И АКЦЕССУАРЫ ДЛЯ СИСТЕМ ГВС**



- › Collettori di distribuzione con o senza valvole di chiusura
- › Particolari in ottone CW617N conformi alle normative europee vigenti
- › Sistema TDM per impianti idrotermosanitari
- › 100% Made in Italy
  
- › Distribution manifolds with or without shutoff valves
- › CW617N brass components complying with current European standards
- › TDM system for plumbing and heating systems
- › 100% Made in Italy
  
- › Collecteurs de distribution avec ou sans soupapes de fermeture
- › Éléments en laiton CW617N conformes aux normes européennes en vigueur
- › Système TDM pour installations hydro-thermo-sanitaires
- › 100% Fabriqué en Italie
  
- › Распределительные коллекторы с или без стопорных кранов
- › Детали из латуни CW617N, отвечающие требованиям действующих европейских стандартов
- › Система TDM для теплотехнических и гидравлических систем
- › 100% Сделано в Италии



serie **2100**



**VALVOLE RADIAORE**  
*RADIATOR VALVES*  
*VANNES RADIATEUR*  
КЛАПАНЫ ДЛЯ РАДИАТОРОВ



- › Valvole a regolazione manuale con attacco universale o per tubo ferro
- › Valvole termostatiche con preregolazione del flusso di acqua nel radiatore
- › Disponibili con codolo completo di guarnizione di tenuta
- › Manually adjustable valves with universal or iron pipe connection
- › Thermostatic valves with presetting of the water flow in the radiator
- › Available With Tail And Watertight Seal
- › Vanne à réglage manuel avec raccord universel ou pour tuyau en fer
- › Vannes thermostatiques avec pré-réglage du débit d'eau dans le radiateur
- › Disponible avec queue et joint étanche
- › Клапан с ручным регулированием с универсальным соединением или со соединением для железной трубы
- › Термостатический клапан с предварительной настройкой потока воды в радиаторе
- › В наличии с хвостовиком и водонепроницаемой прокладкой



**TDM BRASS Srl**

Via Artigiani, 9/5 - 25030 Maclodio (BS) - Italy

Tel. +39 030 9972217 - Fax +39 030 9787089

info@tdmbrass.it - www.tdmbrass.com

