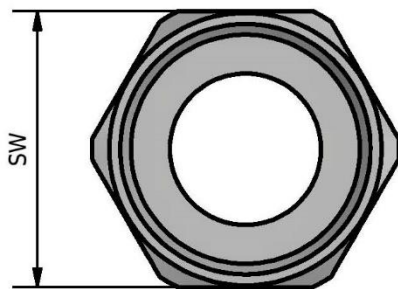
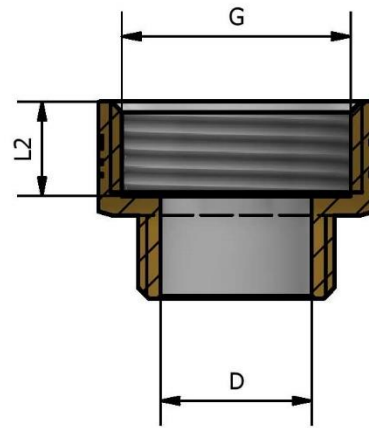
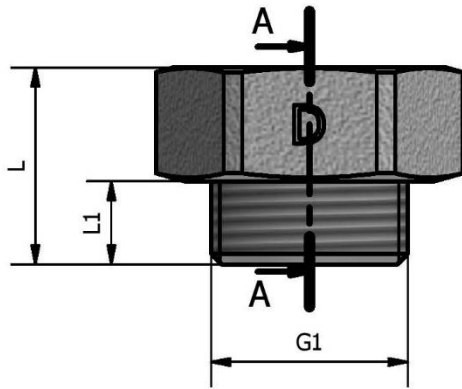


A-A (1:1)



КОД	РАЗМЕР	G	G1	L	L1	L2	D	SW
116N 3814	3/8x1/4	3/8	1/4	22	10	10	8	21
116N 1214	1/2x1/4	1/2	1/4	22	10	10	8	23
116N 1238	1/2x3/8	1/2	3/8	22	10	10	11	23,5
116N 3412	3/4x1/2	3/4	1/2	22	10	10	15	29,5
116N 0112	1"x1/2	1"	1/2	25	10	12,5	15	36,5
116N 0134	1"x3/4	1"	3/4	26	11	12,5	20	36,5
116N P412	1"1/4x1/2	1"1/4	1/2	26	10	14	15	46
116N P434	1"1/4x3/4	1"1/4	3/4	27	11	14	18	46
116N P401	1"1/4x1"	1"1/4	1"	28,5	12	14	26	46
116N P201	1"1/2x1"	1"1/2	1"	31,5	16	12,5	26	52
116N P2P4	1"1/2x1"1/4	1"1/2	1"1/4	32	15	14,5	32	52

СООТВЕТСТВИЕ

- 1) DM 174 от 6 апреля 2004
- 2) UNI EN ISO 228
- 3) UNI EN 1254-4
- 4) UNI EN 9227
- 5) UNI EN 2819

МАКС. РАБОЧЕЕ ДАВЛЕНИЕ ОТ 1/8 ДО 1"1/4	16 бар
МАКС. РАБОЧЕЕ ДАВЛЕНИЕ ОТ 1"1/2 ДО 2"	10 бар
МАКС. РАБОЧАЯ ТЕМПЕРАТУРА	120°C

00	Первый выпуск	Делайни М.	14/02/2015
Изм	Примечание об изменении	Утверждено	Дата утверждения
Допуск свободного размера: JS13	Покрытие поверхности: Никелированное	Код: 116N	
Резьба: ISO 228	Технические замечания:		
Обработанный вес:	Чёрный вес:	№ заготовки:	Описание: Латунный шестигранный переходный удлинитель штекерно-гнездовой никелированный
Материал: CW 617N EN12165	Проектировщик: Делайни П.	Дата: 14/02/2015	
TDM Brass s.r.l via Artigiani , 7-9 25030 Маклодио, Италия тел. +39 030 9972217 факс 030 9787089 www.tdmbrass.it электронная почта info@tdmbrass.it			

TDM BRASS
Italian Fittings

